

# PIANO DI LOTTIZZAZIONE "S6"

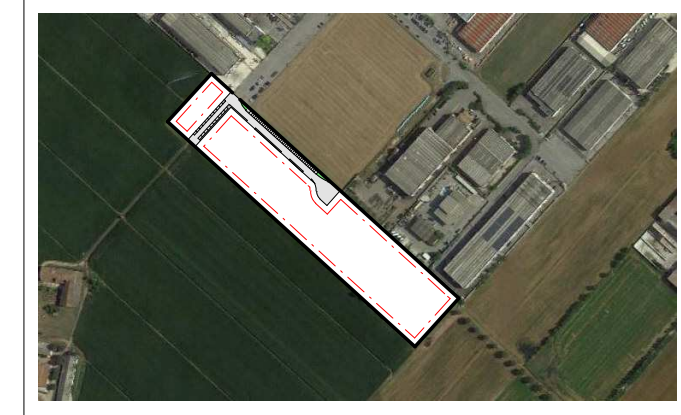
COMMITTENTE: Solara S.r.l.		PROGETTISTA: Geom. Gianantonio MAZZONI <small>Via Papa Paolo VI n. 42 - Tel. 020990880 - MONTICHIARI (BS) Cod. Fis. 02024780267 - P.I. 02024780267 Cognome e Nome: Gianantonio MAZZONI - N. 3241 C. Mail: mazzoni.gianantonio@bsn.it</small>		
OGGETTO DELLA TAVOLA:  <b>Planimetria delle aree di cessione - VARIANTE -</b>		PROGETTISTA: Arch. Enrica TOMASONI <small>Via S. Rocco n. 11 - Comune di COLOGNARA (BS) Cod. Fis. 02024780267 - P.I. 02024780267 Cognome e Nome: Enrica TOMASONI - N. 3278 C. Mail: tomasoni.enrica@bsn.it</small>		
TAV.	DATA	SCALA	N°	DISEGN.
<b>3</b>	01/2019	1:200 1:2000		



### AREE DI CESSIONE

	A) Superficie parcheggio standards:	
	- Superficie parcheggio standards 1:	690,60 m <sup>2</sup>
	- Superficie parcheggio standards 2:	956,10 m <sup>2</sup>
	Tot.	1.646,70 m <sup>2</sup>
	B) Strada pubblica di lottizzazione:	2.013,20 m <sup>2</sup>
	<b>Totale aree di cessione A+B:</b>	<b>3.659,90 m<sup>2</sup></b>

----- Limite del P.L.  
+114,85 Quota altimetrica riferita al livello del mare



N  
**DETTAGLIO  
AREE DI CESSIONE  
- Scala 1:200 -**

