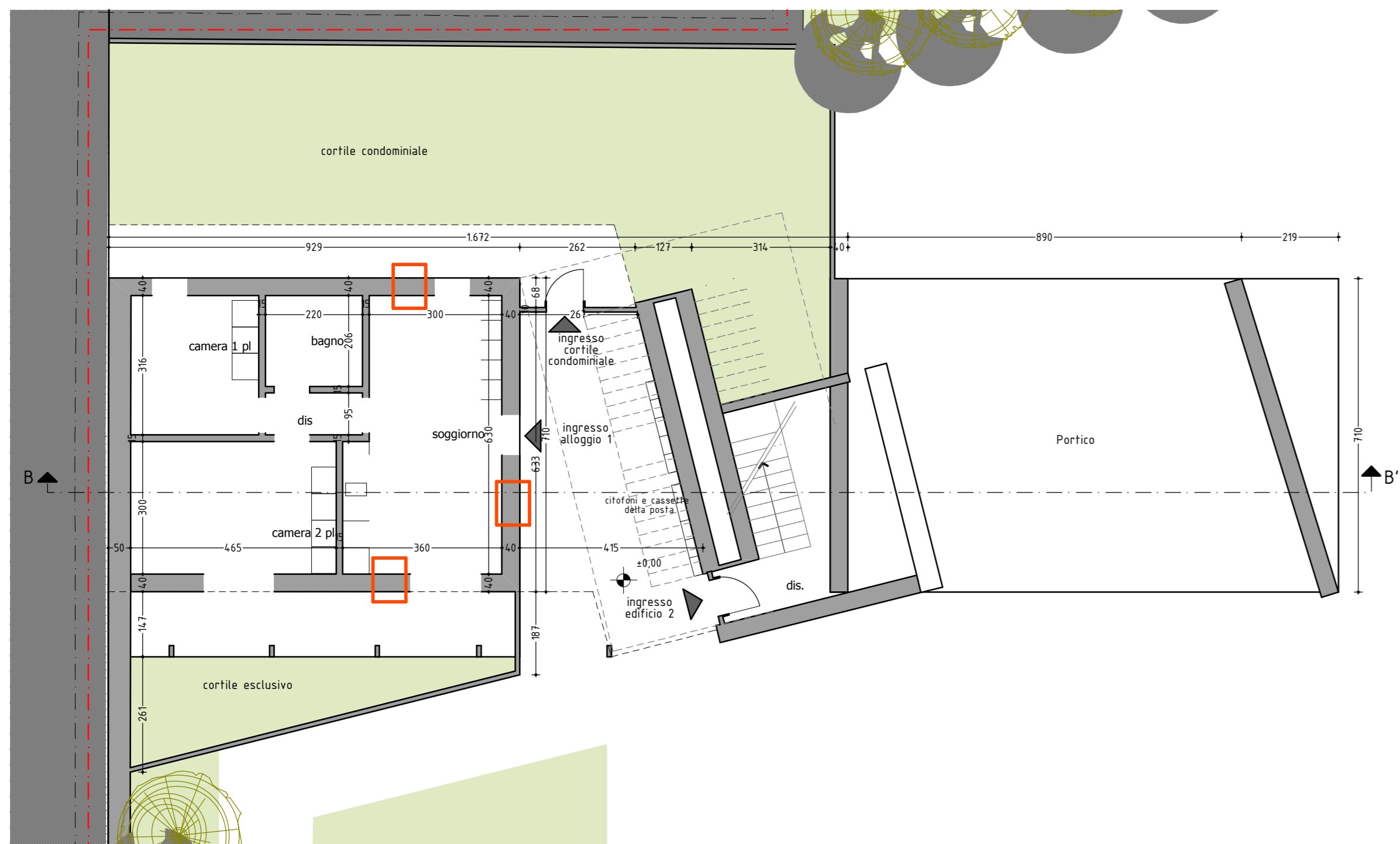
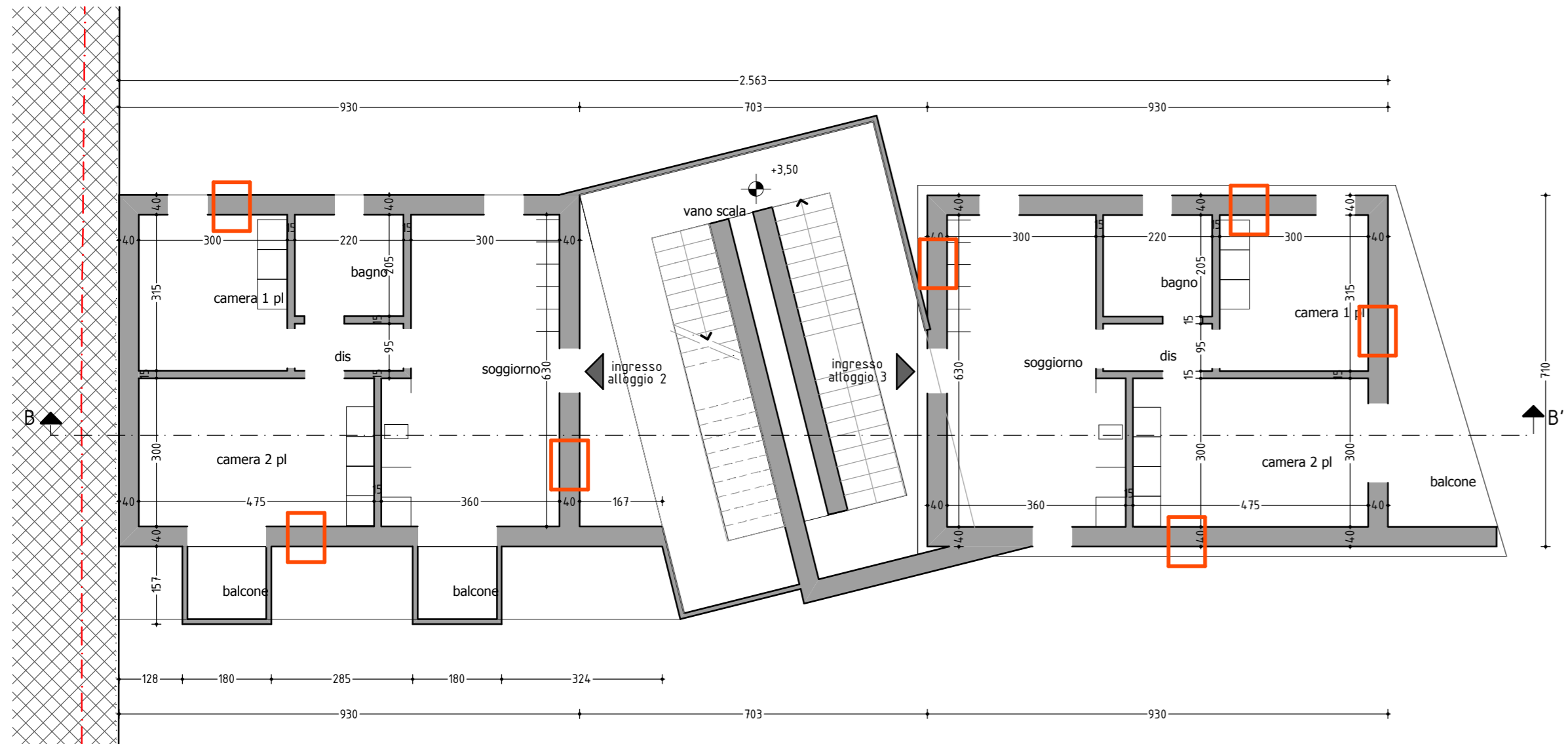


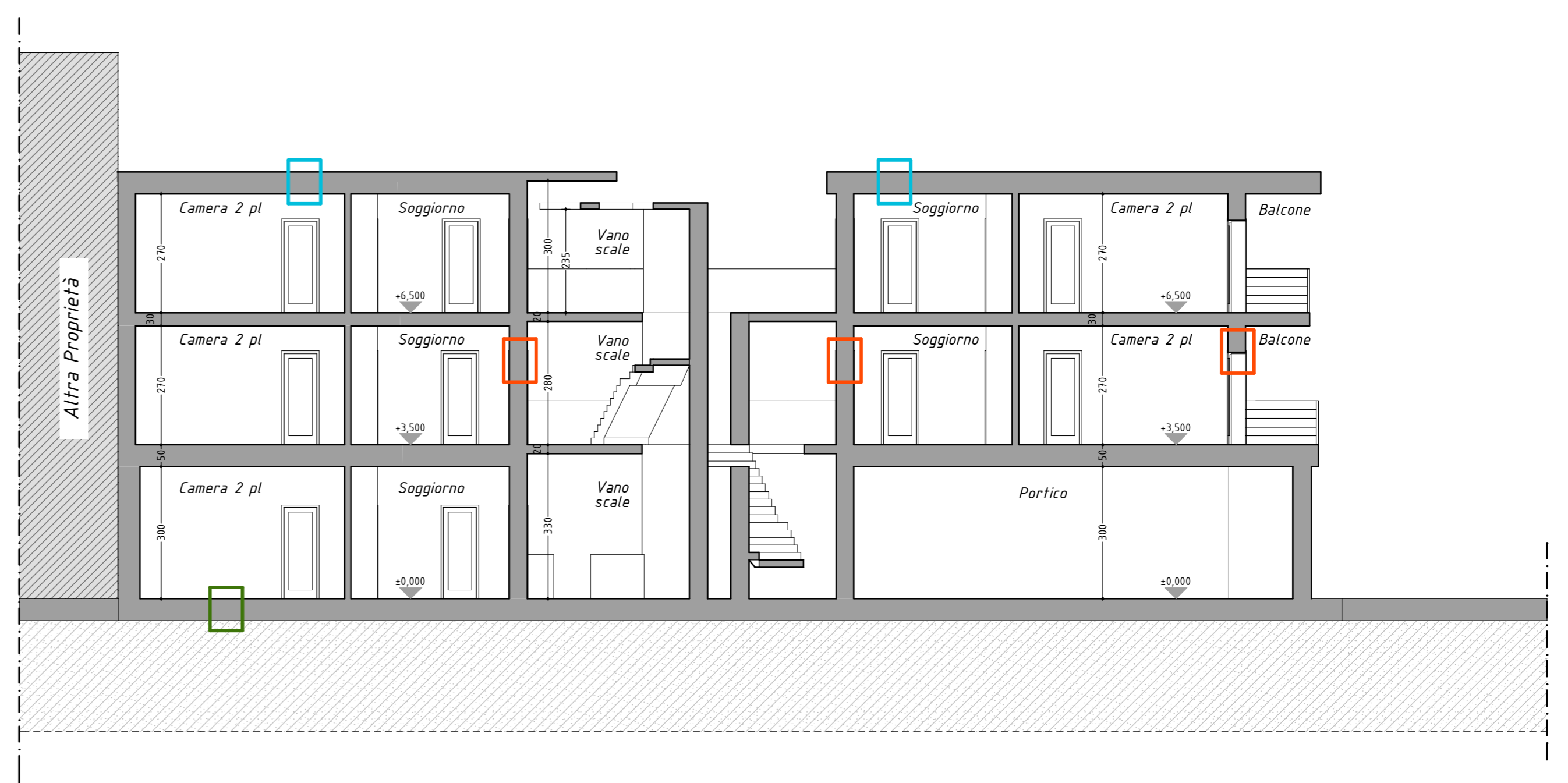
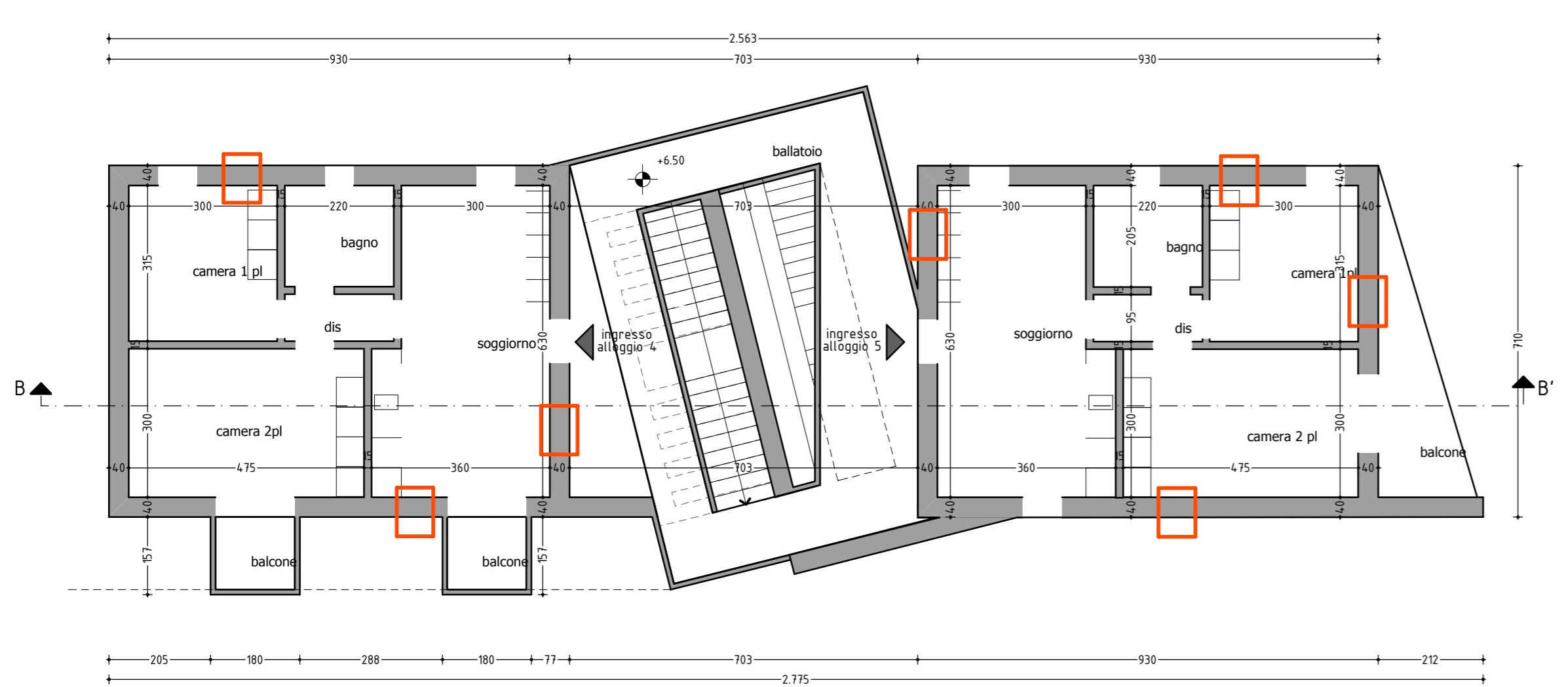
Pianta piano terra - Scala 1:100



Pianta piano primo - Scala 1:100

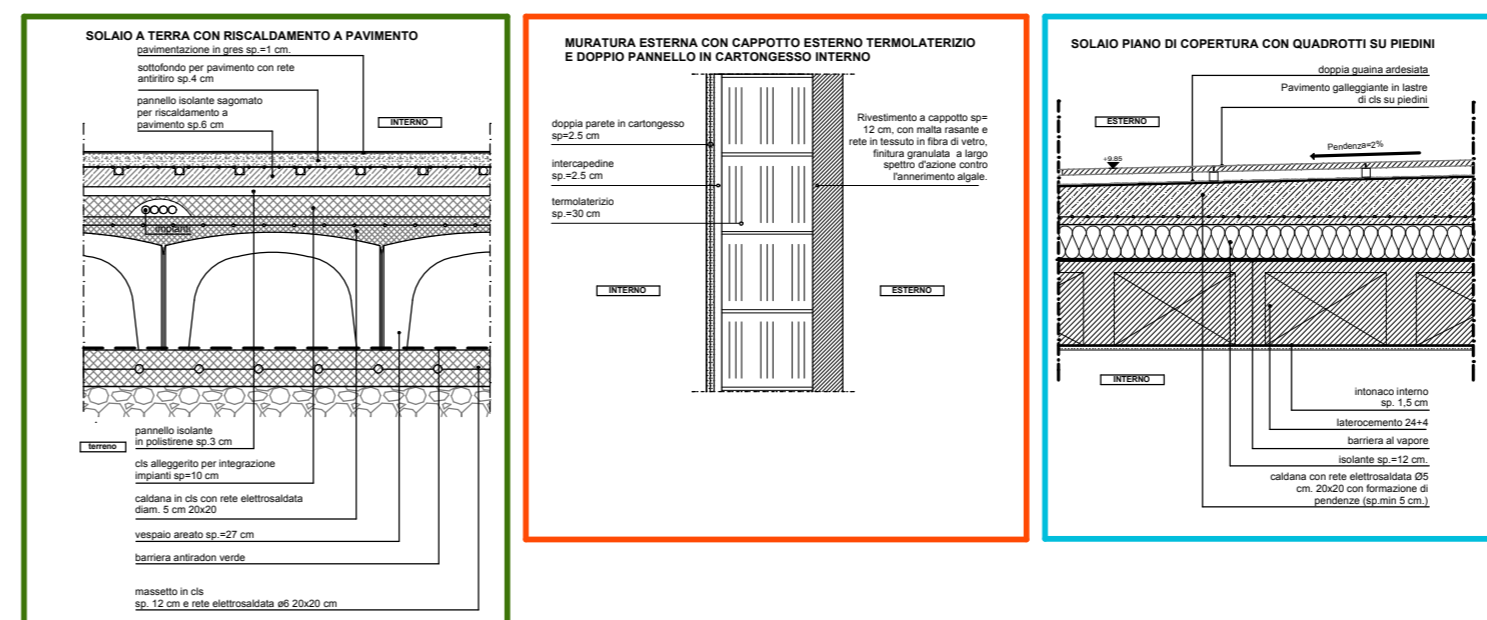


Pianta piano secondo - Scala 1:100



Sezione B-B' - Scala 1:100

Particolari costruttivi - Scala 1:25



PIANO TERRA EDIFICIO 2							
Alloggio	n. utenti	Tipologia A - con cottura	Tipologia B - con cucina	Destinazioni	H ml	S.u. mq	Superficie totale mq
ALLOGGIO 1	3	A		soggiorno cottura	3,00	20,88	-
				dormitorio	3,00	2,89	-
				bagno	3,00	4,50	-
				camera 1 pl.	3,00	9,44	-
				camera 2 pl.	3,00	14,24	-
				balcone		2,35	-
totale alloggio					50,95	0,00	50,95
P.A.R.T.E COMUNE				dormitorio	0,00	6,17	6,17
totale p.comuni					0,00	6,17	6,17
totale					50,95	6,17	57,12

PIANO PRIMO EDIFICIO 2							
Alloggio	n. utenti	Tipologia A - con cottura	Tipologia B - con cucina	Destinazioni	H ml	S.u. mq	Superficie totale mq
ALLOGGIO 2	3	A		soggiorno cottura	2,70	20,88	-
				dormitorio	2,70	2,89	-
				bagno	2,70	4,50	-
				camera 1 pl.	2,70	9,44	-
				camera 2 pl.	2,70	14,24	-
				balcone		2,35	-
totale alloggio					50,95	4,70	55,65
P.A.R.T.E COMUNE				ballatoio	0,00	37,78	37,78
totale p.comuni					0,00	37,78	37,78
totale					101,80	42,48	144,28

PIANO SECONDO EDIFICIO 2							
Alloggio	n. utenti	Tipologia A - con cottura	Tipologia B - con cucina	Destinazioni	H ml	S.u. mq	Superficie totale mq
ALLOGGIO 4	3	A		soggiorno cottura	2,70	20,88	-
				dormitorio	2,70	2,89	-
				bagno	2,70	4,50	-
				camera 1 pl.	2,70	9,44	-
				camera 2 pl.	2,70	14,24	-
				balcone		2,35	-
totale alloggio					50,95	4,70	55,65
P.A.R.T.E COMUNE				ballatoio	0,00	37,78	37,78
totale p.comuni					0,00	37,78	37,78
totale					101,80	42,48	144,28

PIANO INTERRATO							
Destinazioni	H ml	S.u. mq	S.n.r. mq	Superficie totale mq			
cantina 1	2,40	-	7,15				
cantina 2	2,40	-	4,95				
cantina 3	2,40	-	4,95				
cantina 4	2,40	-	4,95				
cantina 5	2,40	-	5,40				
vano scala	-	-	7,96				
posti auto	2,40	-	216,65				
totale	-	-	252,01	252,01			

Le cantine e posti auto dell'edificio 2 sono ubicati nell'interrato dell'edificio 1 (vedi tav n°A07)

REGIONE LOMBARDIA
 Programma di riqualificazione urbana per alloggi a canone sostenibile.
 Bando attuativo della Regione Lombardia.
 Invito a presentare proposte.
 PREPR 2007-2009 , 5.12.2006 n° VIII/272
 DDUO 22.09.2008 n° 10153
 DDUO 22.10.2008 n° 11780
COMUNE DI MONTICHIARI (BS)

rif. bando allegato B
punto2.
 relazione di proposta
parte b:
 proposta edilizia
 residenziale pubblica

COMMITTENTE:
Comune di Montichiari
 Via S. Rocco n.1
 25018- Montichiari (Bs)

PROGETTISTI:
 società d'ingegneria
euro project
 engineering consulting
 25021 Bagnolo Mella-via XXVI Aprile 7/Q
 tel. 030/620244 fax. 030/6821534

presidente: Geom. Rossini Guido
 progettisti: Geom. Rossini Guido
 Arch Bonera Marco
 dir. tecnico: Ing. Pierluigi Marchesi

PROGETTO PRELIMINARE

SCALA: 1:100
 DATA: Marzo 2009

DESCRIZIONE: **PROGETTO: edificio 2, n° 5 alloggi a canone moderato**
 Pianta piano terra, primo,secondo, Sezione B-B'

AGGIORNAMENTO:

CODICE : 11.2009-P-A09-R00
 DISEGNATO DA: TOTALE TAV. n: 10
A09

DIVIETO DI RIPRODUZIONE: IL PRESENTE DISEGNO E' DI PROPRIETA' DELL'EURO-PROJECT S.R.L. CHE NE RISERVA LA TUTELA A NORMA DI LEGGE