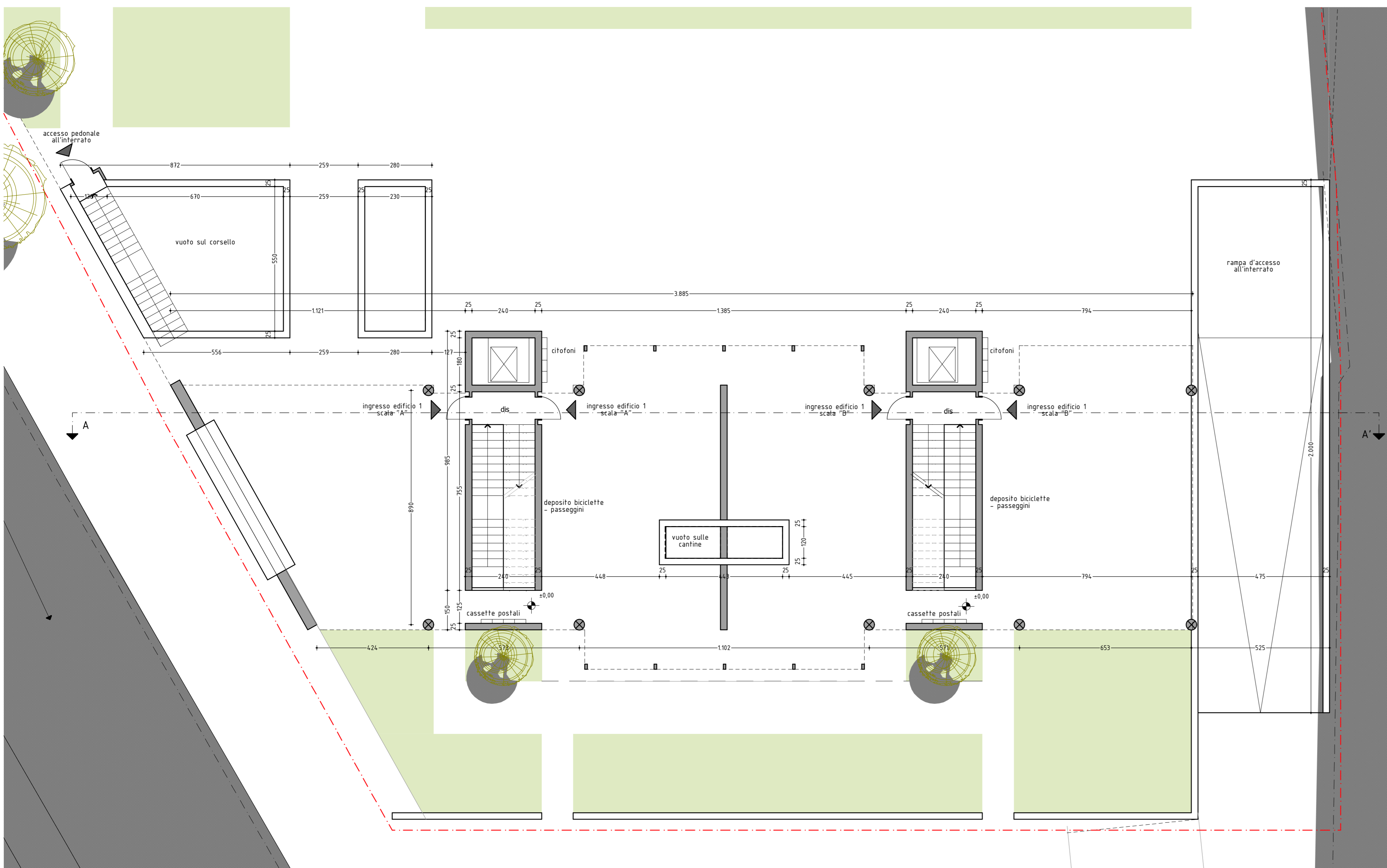
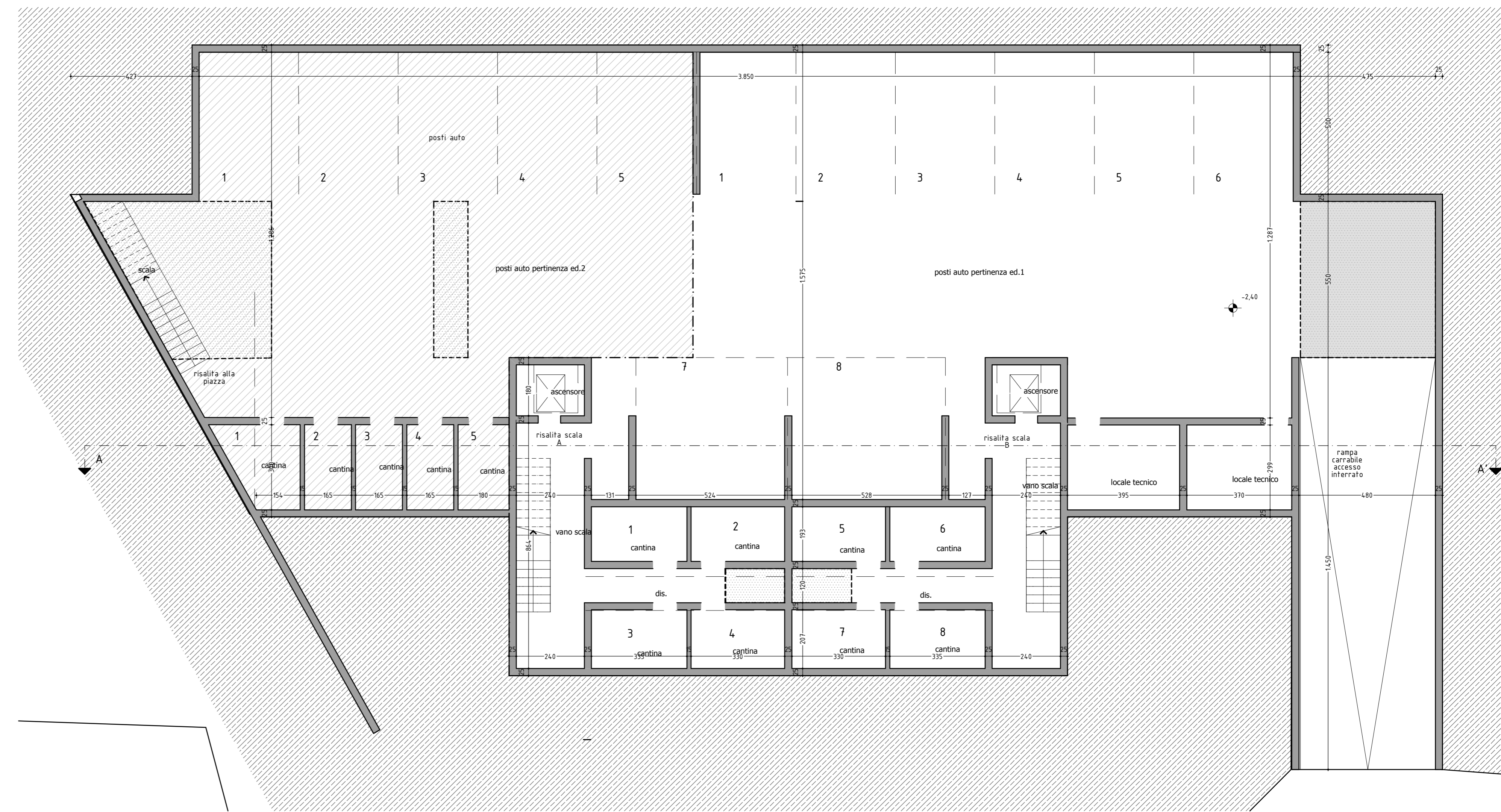


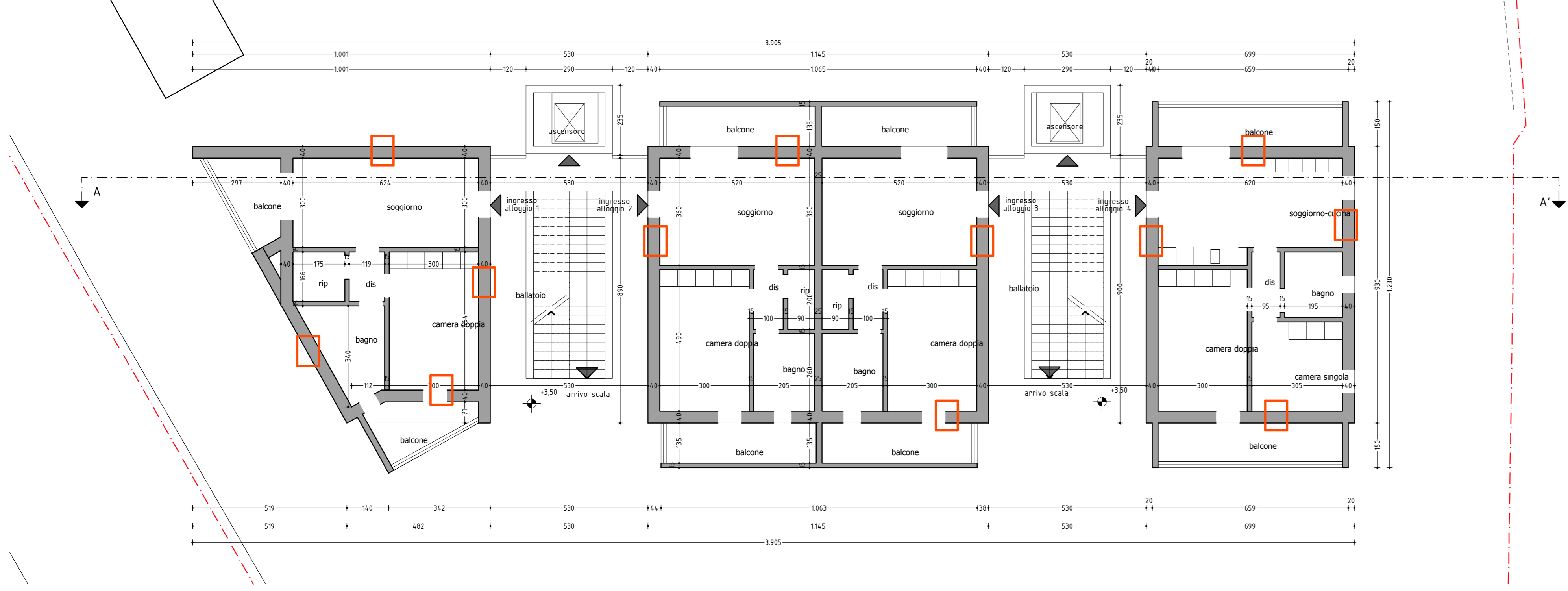
Pianta piano terra - Scala 1:100



Pianta piano interrato - Scala 1:100

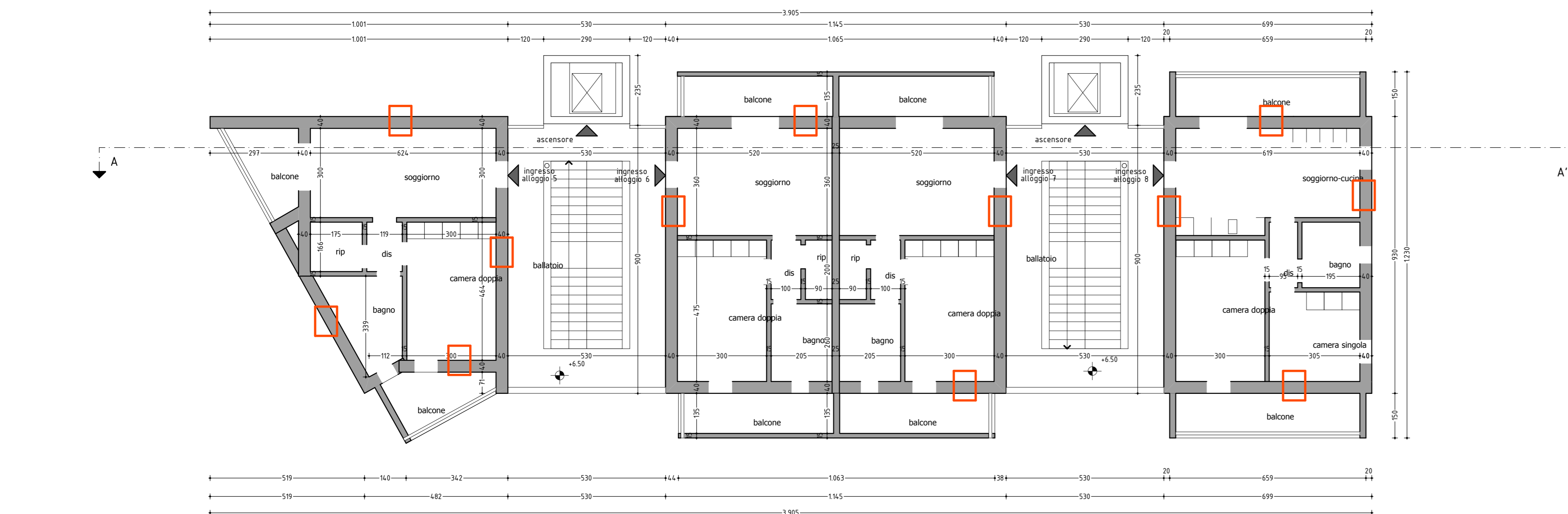


Pianta piano primo - Scala 1:100

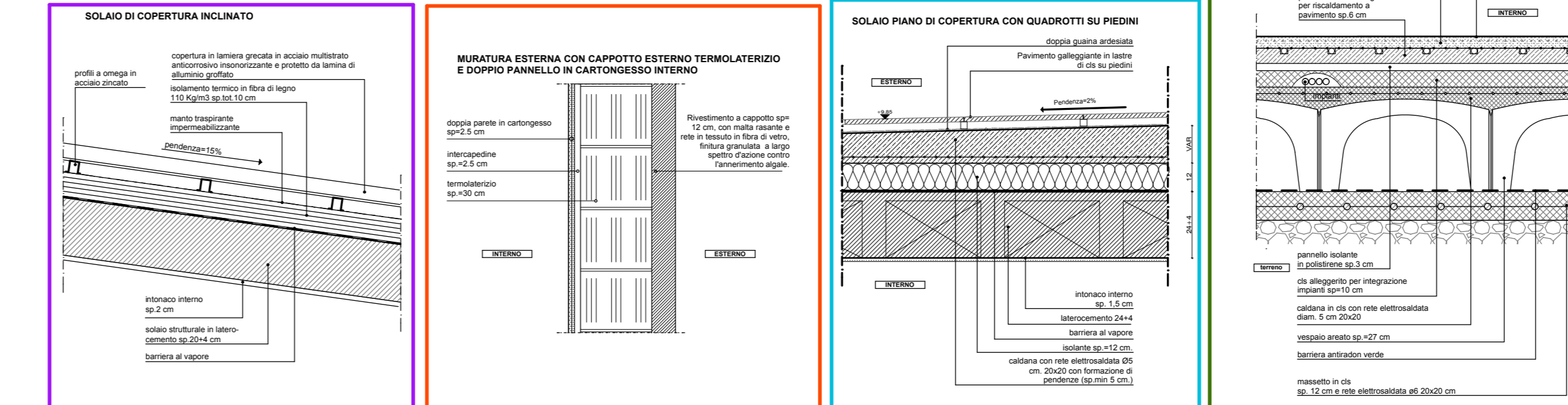


Sezione A-A' - Scala 1:100

Pianta piano secondo - Scala 1:100



Particolari costruttivi Scala 1:20



PIANO INTERRATO EDIFICIO 1				
Destinazioni	H ml	Su. mq	S.n.r. mq	Superficie totale mq
cantina 1	2,40	-	6,46	
cantina 2	2,40	-	6,36	
cantina 3	2,40	-	6,94	
cantina 4	2,40	-	6,82	
cantina 5	2,40	-	6,35	
cantina 6	2,40	-	6,46	
cantina 7	2,40	-	6,82	
cantina 8	2,40	-	6,94	
disimpegno	2,40	-	8,46	
disimpegno	2,40	-	8,46	
vano scala	2,40	-	26,20	
vano scala	2,40	-	27,73	
ascensore	2,40	-	4,32	
ascensore	2,40	-	4,32	
locale tecnico	2,40	-	11,78	
locale tecnico	2,40	-	11,03	
posti auto	2,40	-	295,75	
<b>totale</b>			<b>453,19</b>	<b>453,19</b>

PIANO TERRA EDIFICIO 1				
Destinazioni	H ml	Su. mq	S.n.r. mq	Superficie totale mq
disimpegno	-	-	3,00	
disimpegno	-	-	3,00	
<b>totale</b>			<b>6,00</b>	<b>6,00</b>

PIANO PRIMO PALAZZINA 1										
Alloggio	n. unità	Tipologia	Destinazioni	H ml	Su. mq	S.n.r. mq	Superficie totale mq			
ALLOGGIO 1	2	A	soggiorno coltata	2,20	18,72	-				
			disimpegno	2,20	2,20	-				
			bagno	2,20	5,28	-				
			camera p.t.	2,20	14,12	-				
			camera	2,20	14,12	5,96				
<b>totale alloggio</b>				44,24	53,96	59,28				
ALLOGGIO 2	2	A	soggiorno coltata	2,20	18,72	-				
			disimpegno	2,20	2,20	-				
			bagno	2,20	5,28	-				
			camera p.t.	2,20	14,12	-				
			camera	2,20	14,12	5,96				
<b>totale alloggio</b>				44,24	53,96	59,28				
ALLOGGIO 3	3	A	soggiorno coltata	2,20	20,48	-				
			disimpegno	2,20	2,20	-				
			bagno	2,20	4,80	-				
			camera p.t.	2,20	14,08	-				
			camera	2,20	14,08	6,72				
<b>totale alloggio</b>				53,76	53,96	67,72				
<b>TOTALE</b>				150,48	150,48	150,12				

PIANO SECONDO PALAZZINA 1										
Alloggio	n. unità	Tipologia	Destinazioni	H ml	Su. mq	S.n.r. mq	Superficie totale mq			
ALLOGGIO 4	2	A	soggiorno coltata	2,20	18,72	-				
			disimpegno	2,20	2,20	-				
			bagno	2,20	5,28	-				
			camera p.t.	2,20	14,12	-				
			camera	2,20	14,12	5,96				
<b>totale alloggio</b>				44,24	53,96	59,28				
ALLOGGIO 5	2	A	soggiorno coltata	2,20	18,72	-				
			disimpegno	2,20	2,20	-				
			bagno	2,20	5,28	-				
			camera p.t.	2,20	14,12	-				
			camera	2,20	14,12	5,96				
<b>totale alloggio</b>				44,24	53,96	59,28				
ALLOGGIO 6	3	A	soggiorno coltata	2,20	20,48	-				
			disimpegno	2,20	2,20	-				
			bagno	2,20	4,80	-				
			camera p.t.	2,20	14,08	-				
			camera	2,20	14,08	6,72				
<b>totale alloggio</b>				53,76	53,96	67,72				
<b>TOTALE</b>				150,48	150,48	150,12				

**REGIONE LOMBARDIA**  
 Programma di riqualificazione urbana per alloggi a canone sostenibile.  
 Bando attuativo della Regione Lombardia.  
 Invito a presentare proposte.  
 PRERP 2007-2009 - 5.12.2006 n° VIII/272  
 DDUO 22.09.2008 n° 10153  
 DDUO 22.10.2008 n° 11780

**COMUNE DI MONTICHIARI (BS)**

COMMITTENTE:  
**Comune di Montichiari**  
 Via S. Rocco n.1  
 25018- Montichiari (Bs)

PROGETTISTI:  
**euro project**  
 engineering consulting  
 25021 Bagnolo Mella-via XXVI Aprile 7/Q  
 tel. 030/620244 fax. 030/6821534

presidente: Geom. Rossini Guido  
 progettisti: Geom. Rossini Guido  
 Arch. Bonera Marco  
 dir. tecnico: Ing. Pierluigi Marchesi

SCALA: 1:100 DATA: Marzo 2009  
 DESCRIZIONE: PROGETTO: edificio 1, n° 8 alloggi a canone sociale  
 Pianta piano terra, primo, secondo, interrato, Sezione A-A'

AGGIORNAMENTO:

DI VETIO DI RIPRODUZIONE. IL PRESENTE DISEGNO E' DI PROPRIETA' DELL'EURO-PROJECT S.R.L. CHE NE RISERVA LA TUTELA A NORMA DI LEGGE

rif. bando allegato B  
**punto2.**  
 relazione di proposta  
**parte b:**  
 proposta edilizia  
 residenziale pubblica

PROGETTO PRELIMINARE

Comune di Montichiari  
 REGIONE LOMBARDIA-PROVINCIA DI BRESCIA

CODICE: 11.2009-P-A07-R00  
 DISEGNATO DA: TOTALE TAV. n° 10  
**A07**